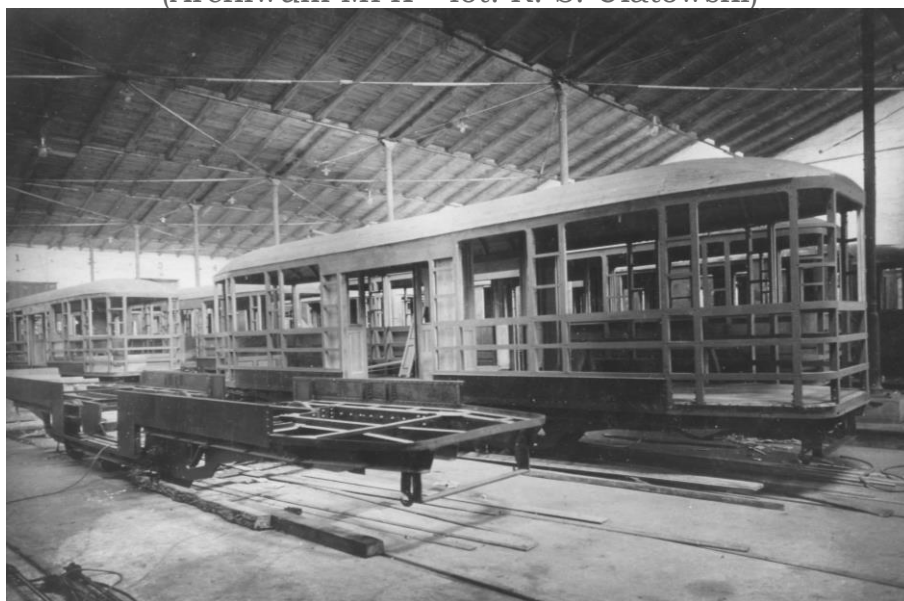
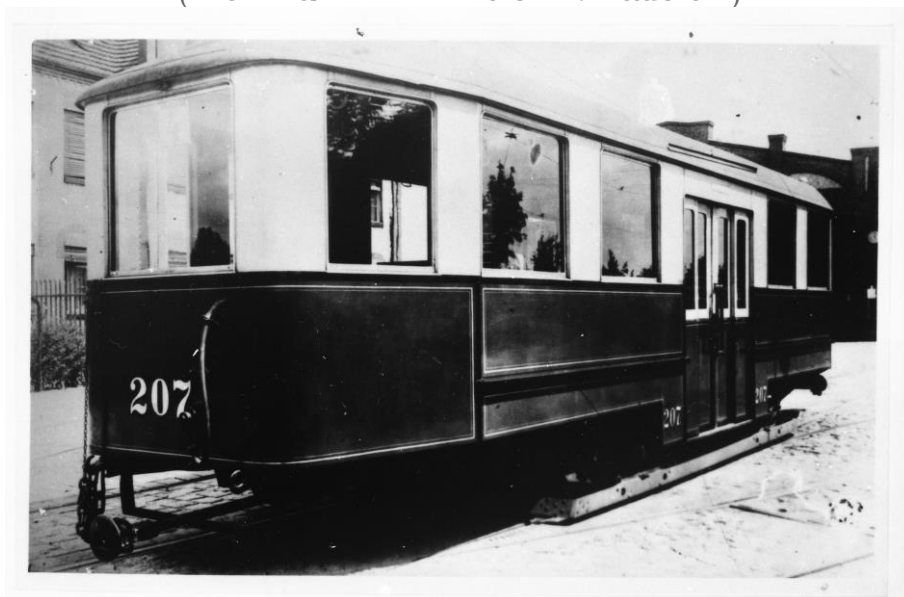


**Budowa wagonów P1D w hali zajezdni przy ul. Gajowej**  
(Archiwum MPK – fot. R. S. Ulatowski)



**Prezentacja wagonu P1D w zajezdni przy ulicy Gajowej**  
(Archiwum MPK – zbiór E. Nadolski)



**Wagon silnikowy KSW – ul. Winogrody**  
(Archiwum MPK - zbiór W. Kondola)



**Wagon silnikowy KSW – Zajezdnia Madalińskiego**  
(fot.: M. Witkowski)



**Wagon silnikowy KSW w Muzeum Komunikacji w Wiedniu**  
(Fot.: B. Brzycki)



**Skład KSW +P1D na ulicy Fredry**  
(Autor nieznany)

